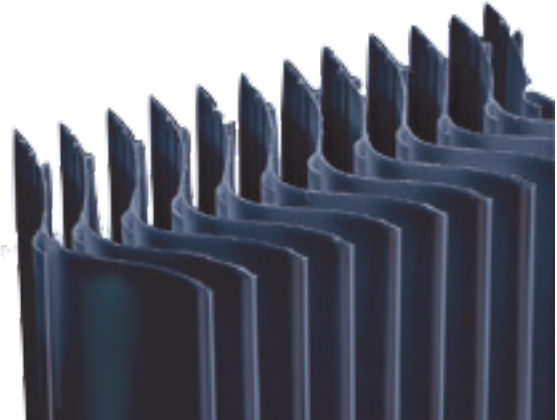




FLUID HANDLING
LAVORAZIONE MATERIE PLASTICHE

F-01



APPLICAZIONI *applications*

Le principali applicazioni del separatore sono le seguenti:

Nelle centrali di trattamento dell'aria.

- A valle delle batterie di raffreddamento per il trattamento delle gocce formate dall'umidità condensata.
- Come raddrizzatore.

Nelle applicazioni scrubber

- A valle di spruzzatori per l'abbattimento di agenti inquinanti

Nelle turbine a gas

- A valle di sezioni di raffreddamento adiabatico a pannello.
- Sistemi d'ingresso in aspirazione dell'aria esterna

The principal applications of this eliminator are:

In air handling units

- Up-and downstream of spray-type humidification sections
- In air-washers employed in the textile industry

In scrubbing tower applications

- Downstream of the pollutant-removal spray system

In the air intake systems to gas turbines

- Downstream of the panel-type adiabatic cooling

sections

- On the outside air inlet

Description

IL SEPARATORE DI GOCCE F-01 è un profilo a montaggio verticale ideale per un flusso d'aria orizzontale, F-01 è realizzato con polipropilene di alta qualità additivato con la giusta quantità di talco di prima scelta su richiesta in pvc.

Il profilo è realizzato in colore nero. La resistenza chimica è ben documentata e per maggiori dettagli siete pregati di contattare il nostro ufficio tecnico.

F-01 è stato appositamente studiato per flussi d'aria orizzontali con velocità frontale compresa tra 3 m/s e 6 m/s e con un rapporto acqua/aria 1l/m³. La spaziatura consigliata di utilizzo del separatore è di 25 mm.

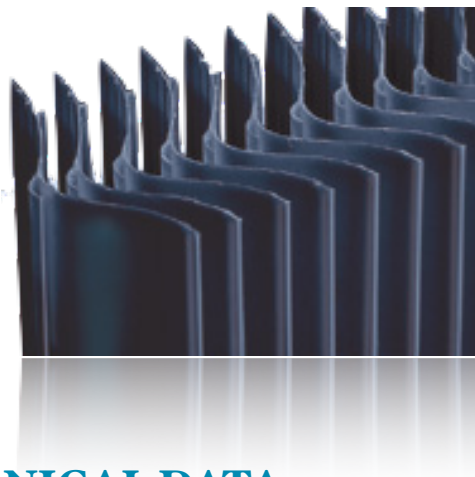
The F-01 DROP ELIMINATOR is a vertical mounting profile ideal for a horizontal airflow, made of high quality polypropylene, reinforced with talc. It is black in color and has a documented resistance to chemical attack.

The F-01 droplet separator is employed where the air face velocity is between 3 and 6 m/s. Thanks to its geometrical form, it removes even the fine droplets at low air face velocity.

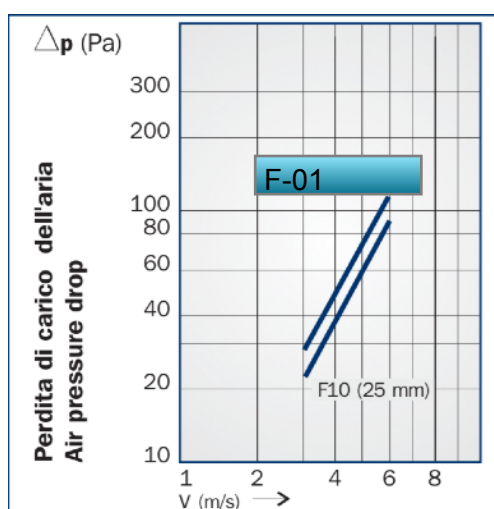
The three changes of flow direction, combined with the three lips permit a high water to air ratio (1 l/m³).

The design blade spacing of this eliminator is 25 mm.

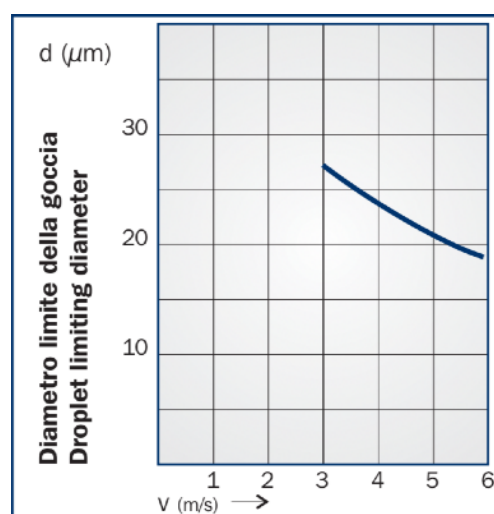
F-01



DATI TECNICI - TECHNICAL DATA



▲ p: 10,2 mm H₂O = 1 mbar = 100 Pa



	LARGHEZZA WIDTH	LUNGHEZZA STD LENGTH STD	MATERIALE MATERIAL
F-01	170 MM	6020 MM	PP (90°)

Nota: I profili dei separatori possono essere facilmente montati con i relativi accessori o montati in apposite carpenterie metalliche.

The eliminators blades can be readily installed by means of the accessories or supplied with suitable metal frames.

La massima altezza consigliata utilizzabile senza problemi di raccolta intermedia di gocce è pari a 2,5 m

N.B. The maximum usable height (without intermediate collecting tank) for these eliminators is 2,5 m.

NEW ELECTRIC S.R.LS.-20872 Cornate D'Adda (MB)-Via Matteotti N°84 –
www.newelectricsrl.it e- mail: amministrazione@newelectricsrl.it-
commerciale@newelectricsrl.it
Rea MB-1909796 CF/P. IVA:IT 09684070965