



FLUID HANDLING
LAVORAZIONE MATERIE PLASTICHE

F-04



APPLICAZIONI *applications*

Le principali applicazioni del separatore sono le seguenti:

Nelle centrali di trattamento dell'aria.

- A valle delle batterie di raffreddamento per il trattenimento delle gocce formate dall'umidità condensata.
- Come raddrizzatore.

Nelle turbine a gas.

- A valle delle batterie di raffreddamento per il trattenimento delle gocce formate dall'umidità condensata.
- Deflettore anti-pioggia all'aspirazione aria nel sistema d'ingresso.

Nelle applicazioni navali

- Nelle sezioni d'ingresso aria primaria a valle delle griglie

The principal applications of this eliminator are:

In air handling units

- Downstream of cooling coils to capture the condensate droplets formed • As air flow stabilisers

In marine applications

- In the primary air intake sections downstream of the inlet grilles

In the air intake systems to gas turbines

- Downstream of chiller coils to capture the condensate droplets formed
- As anti-rain deflectors on the outside air inlet

Description

IL SEPARATORE DI GOCCE F-04 è un profilo a montaggio verticale ideale per un flusso d'aria orizzontale, F-04 è realizzato con polipropilene di alta qualità additivato con la giusta quantità di talco di prima scelta.

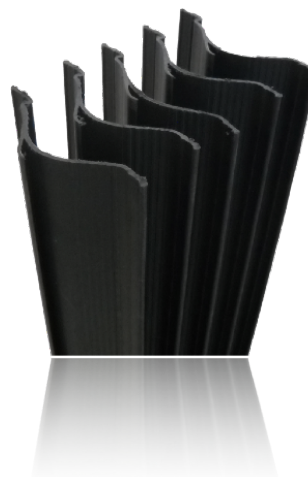
Il profilo è realizzato in colore nero. La resistenza chimica è ben documentata e per maggiori dettagli siete pregati di contattare il nostro ufficio tecnico.

F-04 è stato appositamente studiato per flussi d'aria orizzontali con velocità frontale compresa tra 2,5 m/s e 4 m/s e con un basso rapporto acqua/aria (0,3 l/m³) da trattare. La spaziatura consigliata di utilizzo del separatore è di 25 mm.

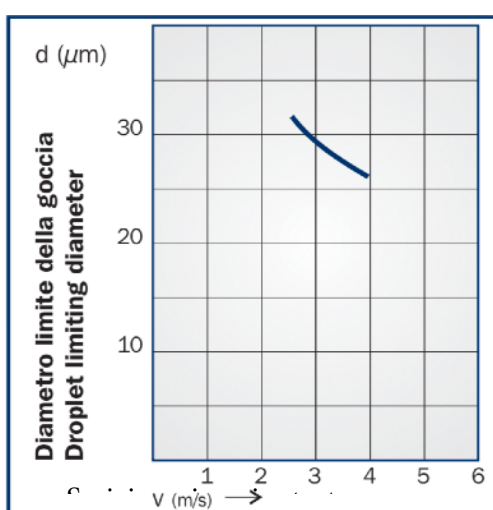
The F-04 DROP ELIMINATOR is a vertical mounting profile ideal for a horizontal airflow, made of high quality polypropylene, reinforced with talc. It is black in color and has a documented resistance to chemical attack.

The F-04 droplet separator is used where the front air velocity is between 2.5 m / s and 4 m / s and for a low water / air ratio (0.3 l / m³). The recommended distance between the design blades of this eliminator is 25mm.

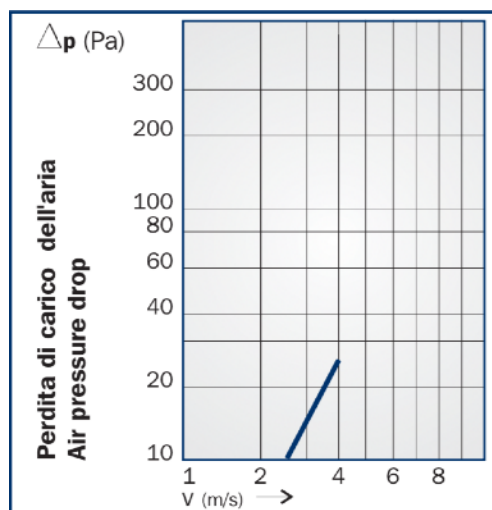
F-04



DATI TECNICI - TECHNICAL DATA



▲ p: 10,2 mm H₂O = 1 mbar = 100 Pa



Nota: I profili dei separatori possono essere facilmente montati con i relativi accessori o montati in apposite carpenterie metalliche.

La massima altezza consigliata utilizzabile senza problemi di raccolta intermedia di gocce è pari a 2,5 m

The eliminators blades can be readily installed by means of the accessories or supplied with suitable metal frames.

N.B. The maximum usable height (without intermediate collecting tank) for these eliminators is 2,5 m.

	LARGHEZZA WIDTH	LUNGHEZZA STD LENGTH STD	MATERIALE MATERIAL
F-04	104 MM	6020 MM	PP (90°)

NEW ELECTRIC S.R.LS.-20872 Cornate D'Adda (MB)-Via Matteotti N°84 –
www.newelectricsrl.it e- mail: amministrazione@newelectricsrl.it-
com.newelectric@gmail.com.

Rea MB-1909796 CF/P. IVA:IT 09684070965